

# Unapparté, une aide au maintien à domicile

**PRÉVENTION** « Découvrir, apprendre, innover pour le bien vivre à domicile » : c'est le credo d'Unapparté, un dispositif original porté par l'Una38 (groupement de structures iséroises du soutien et de l'accompagnement à domicile), le bailleur social Actis et Tasda (association qui accompagne les usages des solutions technologiques, les innovations sociales dédiées à l'autonomie). Ces trois acteurs viennent d'inaugurer cet appartement, situé au 48, rue Félix-Esclançon, à Grenoble, qui a été entièrement aménagé en vue de développer l'innovation dans les services à domicile et la for-

mation. L'appartement de 85 m<sup>2</sup>, appartenant au patrimoine du bailleur social Actis, a été équipé et scénarisé afin de montrer les articulations possibles entre aides humaines, techniques et numériques pour le soutien à domicile.

**UN OUTIL, PLUSIEURS USAGES.** Ouvert à tous (grand public, élus, professionnels de l'aide à domicile, de la domotique, de l'habitat), il sera aussi un espace dédié à la formation, permettant aux professionnels des mises en situation au cœur d'un habitat. Ainsi, usagers, aidants, professionnels ou étudiants du secteur médico-social, dirigeants



De la chambre à la cuisine, en passant par la salle de bains, des solutions pour le maintien à domicile sont présentées.



Des médias pédagogiques interactifs ont été installés un peu partout dans l'appartement Unapparté.

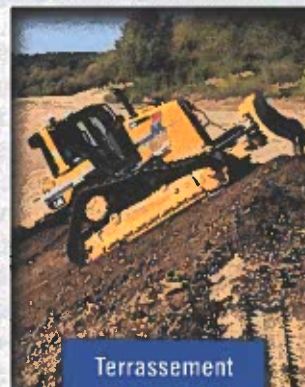
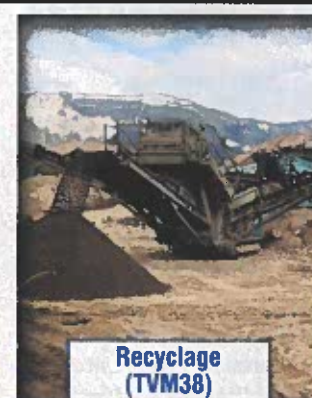
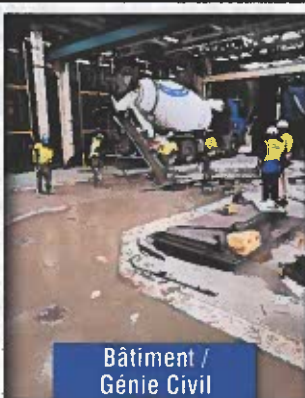
de structures de services à la personne, acteurs de la formation, acteurs du développement économique et professionnels de la construction pourront ainsi

intégrer l'apport et la complémentarité du Numérique, dans les situations de perte d'autonomie. L'innovation aura aussi toute sa place pour des tests. ●

**MIDALI**  
FRÈRES

THEYS 38570 GONCELIN  
04 76 71 05 21  
www.midali.fr

Depuis sa création il y a 80 ans, l'entreprise familiale **Midali Frères**, a su se renouveler et rester performante. S'appuyant sur une vraie diversité de métiers et une proximité qui lui permet une réactivité d'intervention, **Midali Frères et ses 115 salariés**, peuvent répondre à tous vos besoins.



**TVM 38** (recyclage des débris de chantier) et **SOREGE** (assistance d'exploitation eau et assainissement) les établissements secondaires.

